

影片欣賞

網紅推薦 - 宅水電梁師傅



一年電費不到500元 太陽能熱水器真的省電? 長期曝曬會不會容易漏水...

完整影片
請掃



太陽能 VS 熱泵 - 阿麥甜點



搶救熱水大作戰 熱泵熱水器斷捨離! feat. 阿麥甜點

完整影片
請掃



保養清水垢 - 發揮最佳集熱性能



【太陽能熱水器 清水垢現場直擊】尋找太陽能的黃金傳說...

完整影片
請掃



太陽能熱水器Q&A

Q1 機台耐用實績為幾年?

A 三久太陽能耐用實績約**20**年以上

全台各地耐用20年以上實績很多，三久太陽能熱水器使用的材質屬半永久性材質，且採用自然循環，使用元件單純，故障率低，僅需在年久時更換循環橡膠水管或加熱用的電熱管。

Q2 需要定期清洗或保養嗎？

A **需要**定期清洗及保養

外觀：以清水沖洗，避免玻璃面蓋的灰塵髒汙影響集熱效果。
內部：經過長期使用後，因各地水質不一，可能會有水垢沉積，儲水桶及集熱板均設有清除口，可清除水垢。唯有購買有清除口設計的產品，加上定期保養，才能延長機台壽命。

機台外部 清水沖洗灰塵髒汙	機台內部 清除水垢	定期保養 延長機台壽命
------------------	--------------	----------------

Q3 安裝的日程需要多久？

A **僅需1天**即可安裝完成
建議提早規劃，預留熱水管路及安裝平台，一般場地僅需1天左右即可安裝完成。*會依安裝條件和內容而有變化

Q4 最近的熱水器好像怪怪的...

A 「洗澡水不夠熱」、「機台漏水」等異常出現時，建議首先檢查。

您家裡的熱水器還可以使用嗎？有以下任何一個狀況的話，可能就是更換的時機，建議首先檢查：

- 水質不佳，有堵塞現象嗎？
- 機台/管路漏水
- 電熱管無法加熱
- 洗澡水不夠熱
- 機台腳架生鏽

SUNCUE®
三久股份有限公司

服務專線 0800-69-3939

經銷服務中心

SUNCUE® 三久太陽能熱水器

台灣日照條件優異 超適合裝太陽能



規劃充足的用水量，當天未用完的熱水，隔天仍可使用
免費熱水澡天數會更多，節能效益更提升！

•天數計算：日照能量大於7百萬焦耳/m²
•資料來源：中央氣象局、工研院每年各地區氣候條件有所差異

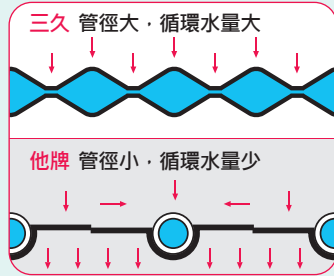


SUNCUE 三久 太陽能熱水器

最高集熱性能

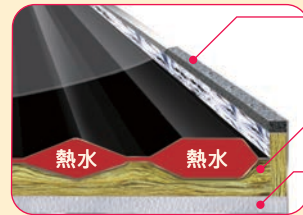
26道菱形集熱水路
集熱板水量是管式的

2.5 倍以上



最佳保溫設計

集熱板獨家採用「三重保溫設計」



- 第一重 日本進口太陽能專用氣密帶
- 第二重 高密度玻璃棉
- 第三重 高密度發泡樹脂

持續 **16** 小時 只降溫 5~7°C

●請注意：上述保溫效果係於1月份天氣晴朗的冬天，外氣溫約22.6°C，以TOP-278/TOP-348機台做測試。在不同的天候、外氣溫、季節及月份會有不同的保溫效果。無陽光且外氣溫低皆會造成保溫效果下降。

全國最高熱水使用率約 **90%**

首創「獨立桶」設計、專利智慧型「進出水」設計

三久 最高熱水使用率約90%



1-2人使用後，熱水分佈情形

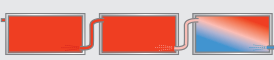


2-3人使用後，熱水分佈情形



3-4人使用後，熱水分佈情形

一般 熱水使用率僅約70%



1-2人使用後，熱水分佈情形

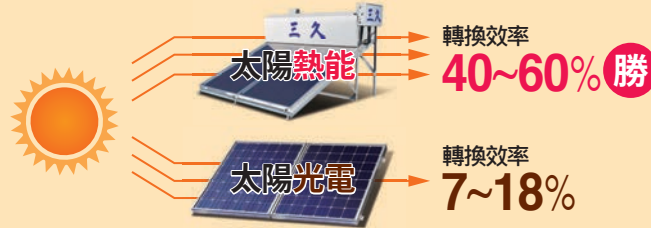


2-3人使用後，熱水分佈情形



3-4人使用後，熱水分佈情形

以轉換效率來說，絕對是
「太陽熱能」高於「太陽光電」



●取材來源：數據及圖示係參考日本太陽能系統促進協會(一般団法人ソーラーシステム振興協会)

三久24萬戶的減碳達人
每年共減少約**30.2**萬噸CO₂



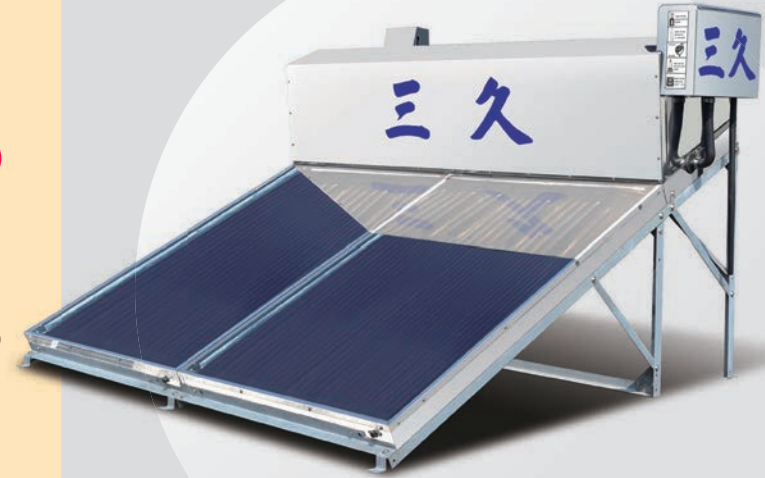
台灣經濟部能源局資料顯示
每戶太陽能熱水器用戶
每年平均約可減少1,260公斤的CO₂排放



相當於**780**座大安森林公園碳吸附量



●每公頃森林1年約可以吸碳15公噸，換算大安森林公園25.8公頃可吸碳387公噸



可持續發展 目標



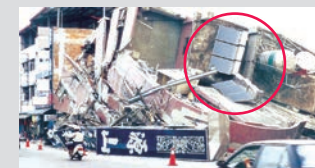
符合聯合國SDGs 目標7 可負擔的潔淨能源

聯合國呼籲2030年前，確保人人都能獲得可負擔的、可靠的現代能源服務。氣候變遷加劇，減碳刻不容緩，三久減碳效益，每年約30.2萬噸，相當於780座大安森林公園！

太陽能找不到人維修？三久來幫您

洗澡是享受，還是找罪受？
感覺太陽能熱水器水量變小？水不夠熱？電費越來越貴？
三久不限廠牌太陽能維修，服務據點遍布全台。

歷史最久、規模最大、銷量最多



三久品質已經過
921地震、颱風的考驗，
堅固耐用！



採用太陽能專用強化玻璃，
強度高，不老化，
上面站滿6個大男生，
玻璃仍堅固耐用。